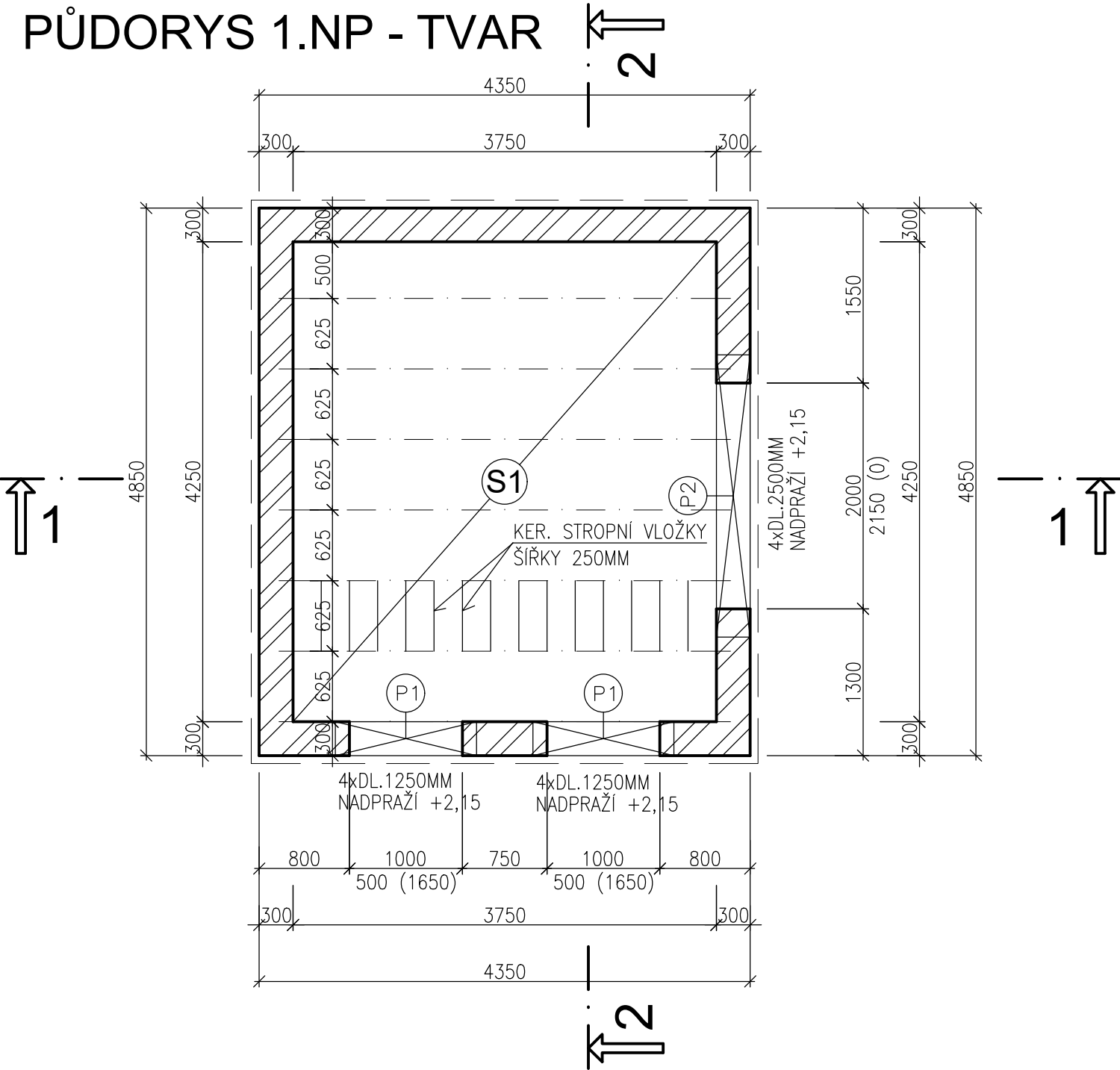
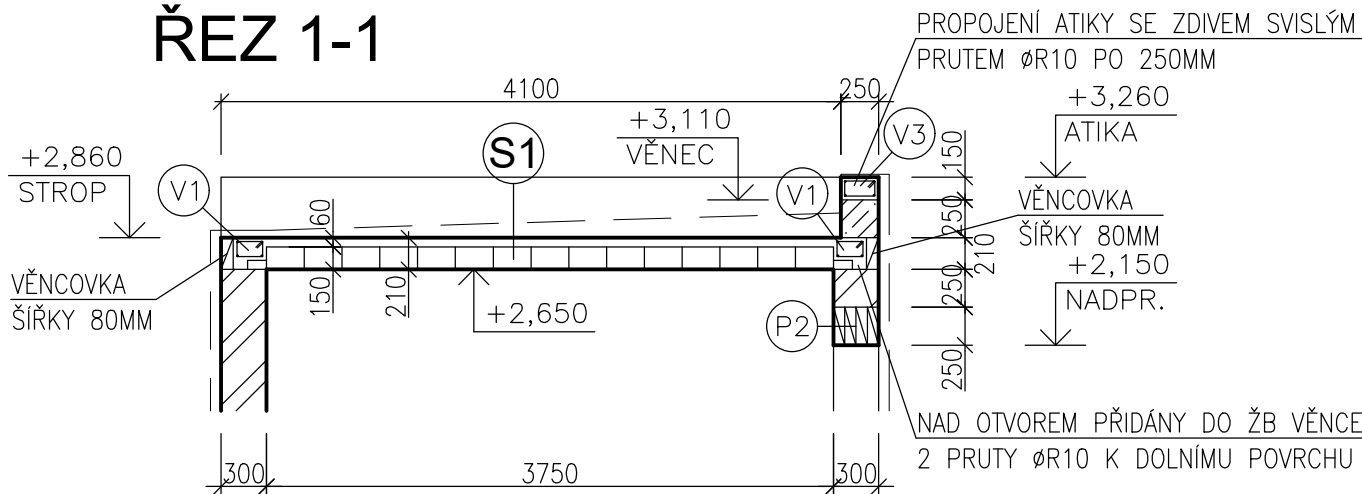


OBJEKT SO 02

PŮDORYS 1.NP - TVAR



ŘEZ 1-1

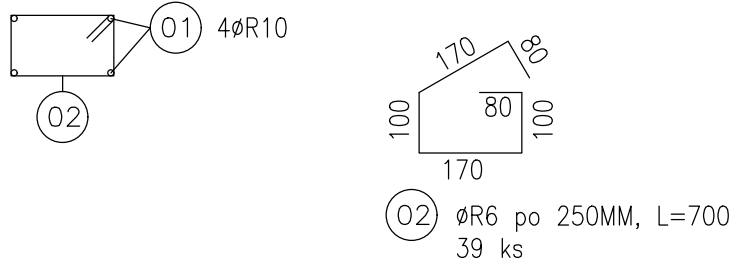


STROPNÍ KONSTRUKCE

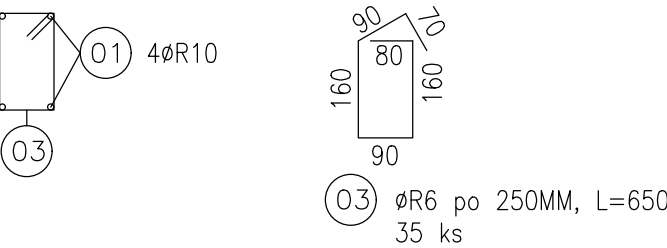
- (S1) SKLÁDANÝ SYSTÉM – KER. BET. STROPNÍ NOSNÍKY A KER. VLOŽKY
NOSNÍKY DÉLKY 4 000MM – POČET 7KS, OSOVĚ PO 625MM, ULOŽENÍ 125MM
STROPNÍ VLOŽKY VÝŠKY 150MM – POČET 105KS
NABETONÁVKA TL. 60MM, BETON C25/30–XC1 + CELOPLOŠNĚ SÍŤ \varnothing Sz5/100,
STYKOVAT PŘESAHEM MIN. 50 \varnothing (250MM)

ŽB VĚNCE

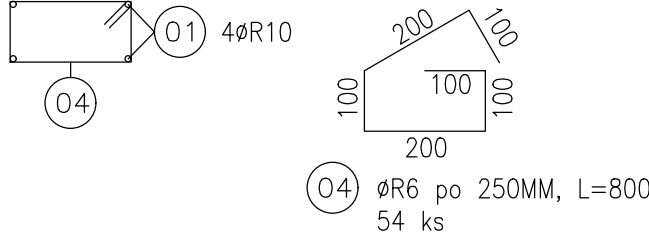
- (V1) VĚNEC V ÚROVNI STROPNÍ KONSTRUKCE – DÉLKA 9,7 bM



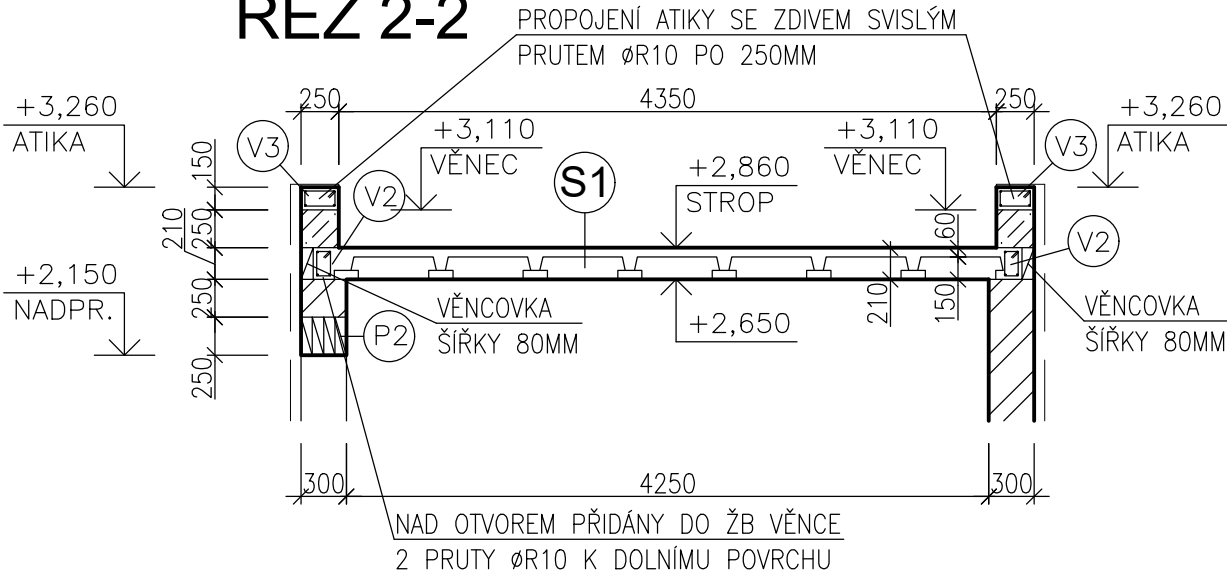
- (V2) VĚNEC V ÚROVNI STROPNÍ KONSTRUKCE – DÉLKA 8,7 bM



- (V3) VĚNEC V ÚROVNI ATIKY – DÉLKA 13,55 bM



ŘEZ 2-2



VÝPIS PŘEKLADŮ

OZN.	POPIS	ROZMĚRY [mm]	ULOŽENÍ [mm]	KUSŮ
P1	NOSNÝ PŘEKLAD	70 x 238 x 1250	125	8
P2	NOSNÝ PŘEKLAD	70 x 238 x 2500	250	4

LEGENDA HMOT

- NOVÉ OBVODOVÉ ZDIVO TL.300MM, Z KERAMICKÝCH BROUŠENÝCH TVÁRNIC, 247x300x249 MM, P8, ZDĚNO NA MALTU PRO TENKÉ SPÁRY, SOUČINITEL PROSTUPU TEPLA ZDIVA BEZ OMÍTEK $u=0,55$ W/m².K, VÁŽENÁ LABORATORNÍ NEPRŮZVUČNOST $R_w = 48$ dB
- ZDIVO Z BETONOVÝCH BEDNÍČÍCH TVAROVEK VYPLNĚNÝCH BETONEM C 25/30

POZNÁMKA


- PŘED VÝROBOU A PROVÁDĚNÍM OVĚŘIT ROZMĚRY A KÓTY UVÁDĚNÉ NA VÝKRESE DLE SKUTEČNOSTI
- OTVORY DO \varnothing 150MM BUDOU DODATEČNĚ VRTÁNY
- ZDIVO A CELOU KONSTRUKCI STROPU, VČETNĚ PODEPŘENÍ, PROVÁDĚT DLE TECHNOLOGICKÝCH PŘEDPISŮ VÝROBCE VYBRANÉHO SYSTÉMU
- LOŽNÁ SPÁRA POD ŽB DESKOU – SVISLÉ DUTINY KERAMICKÝCH BLOKŮ ZASLEPIT PROTI ZATÉKÁNÍ BETONU. JE PŘÍPUSTNÉ, ABY BETON ZATEKL DO DUTIN
- VEŠKERÉ PRÁCE PROVÁDĚT DLE PŘÍSLUŠNÝCH PLATNÝCH TECHNICKÝCH NOREM A PŘEDPISŮ

BETON C 25/30 - XC1

OCEL B500B (10 505-ØR), KARI SÍŤ (ØSZ)

OBJEKT SO 02

SPORTOVNÍ PLOCHA – POVRCH – $\pm 0,000 = 520,65$

AUTORIZOVANÝ PROJEKTANT STAVEBNĚ KONSTRUKČNÍ ČÁSTI: Ing. Zbyněk Mátl matlzby@volny.cz ČKAIT – 1400529		 Život památkám o.p.s.	ZPRACOVATEL PROJEKTOVÉ DOKUMENTACE: Život památkám o.p.s. www.zivotpamatkam.cz Široká 376, kancelář: Za Hospodou 406 588 32 Brtnice IČ: 020 44 200, DIČ: CZ02044200	
VEDOUCÍ PROJEKTANT STAVEBNÍ ČÁSTI: Ing. Luboš Štěpán lubos.stepan@zivotpamatkam.cz				
VYPRACOVAL: Ing. Luboš Štěpán lubos.stepan@zivotpamatkam.cz		DATUM:	08/2021	
INVESTOR: Kraj Vysočina, Žižkova 1882/57, 587 33 Jihlava		STUPEŇ PD:	DPS	
AKCE (STAVBA): Gymnázium Jihlava – Revitalizace dvorního traktu Jana Masaryka 1560/1, 586 01 Jihlava		FORMÁT:	3A4	
NÁZEV VÝKRESU: OBJEKT SO 02 – BUDOVA SKLADU – TVAR, VÝZTUŽ		Č. ZAKÁZKY:	20 – 21 – DPS	
		ČÍSLO VÝKRESU: D.1.2. 203	PARÉ Č.	
		MĚŘÍTKO: 1:50		